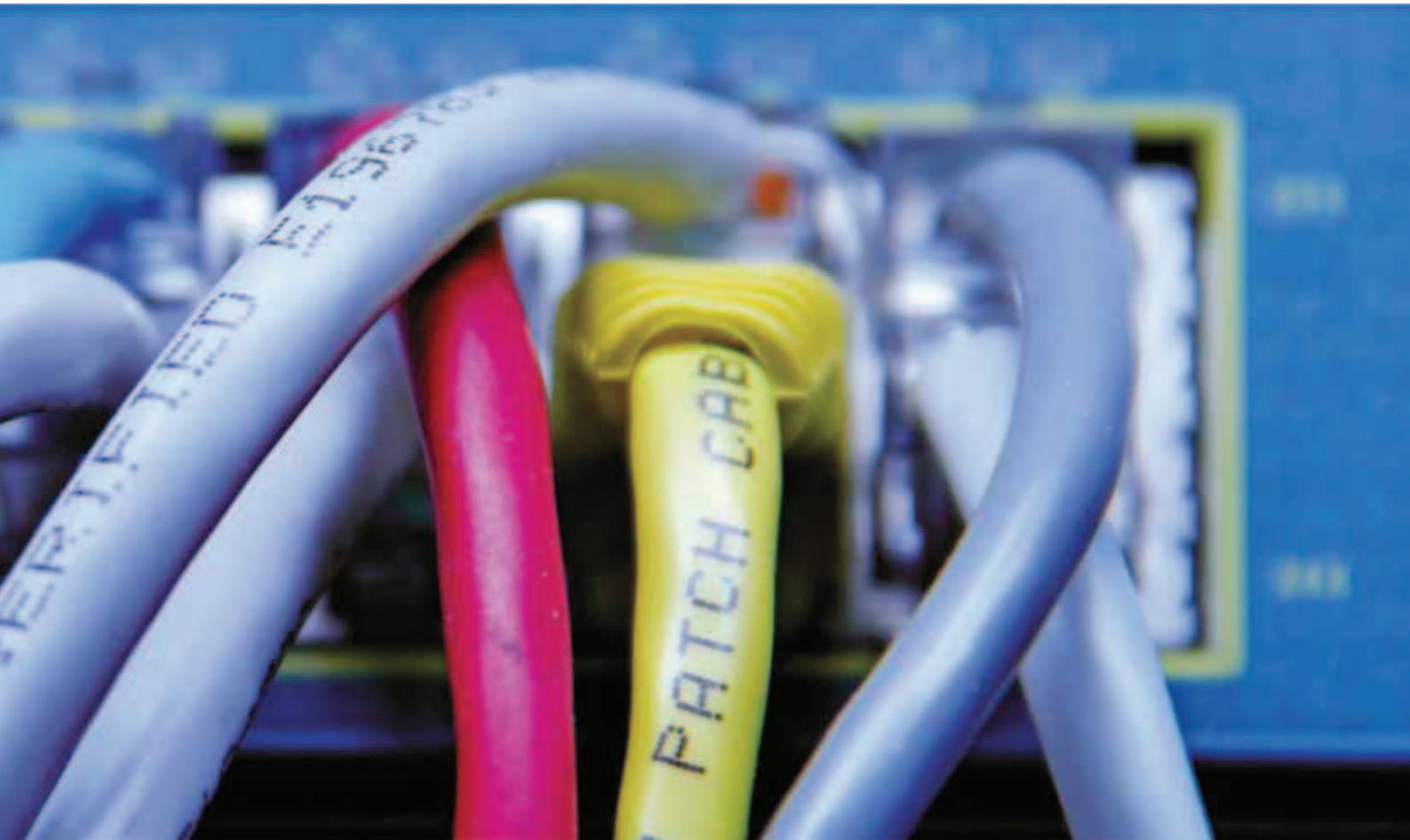




CAPÍTULO 15

Sistemas Informáticos

Memoria Proceso Electoral 2013
| Instituto Electoral del Estado de Zacatecas |



Capítulo 15. SISTEMAS INFORMÁTICOS

Con el propósito de automatizar sus procedimientos de apoyo y seguimiento de la tarea electoral, el IEEZ ha invertido recursos humanos y económicos tanto en la implementación de tecnologías de información disponibles en el mercado como en el desarrollo de sus propias soluciones.

15.1. Intranet

Como en elecciones anteriores, el IEEZ implementó durante este Proceso Electoral una red de carácter permanente denominada "Intranet IEEZ", que enlazó a los consejos distritales y municipales y oficinas centrales. Además de los sistemas de soporte al Proceso Electoral, se incluyen los siguientes servicios:

Mensajería instantánea con transferencia de archivos.

*Correo electrónico interno .

Publicación de archivos por dirección o área a través del contenedor de archivos.

Publicación por parte de las direcciones o áreas de información considerada relevante.

Publicación por parte de las áreas o direcciones de las próximas rutas a consejos distritales y municipales.

* Publicación de directorio (domicilio, teléfonos y mapa) de consejos distritales y municipales.

Publicación por parte de Comunicación Social de síntesis local, nacional y de revista.

Publicación de sesiones y acuerdos del Consejo General.

Publicación del marco jurídico vigente.

Publicación de módulo de capacitación en línea para funcionarios de casilla.

Publicación de diversas galerías de imágenes.

* Nuevo en Proceso Electoral 2013.

La mayoría de los sistemas que a continuación se listan fueron desarrollados en tecnología web accesibles vía intranet, y algunos de ellos han evolucionado optimizando su funcionamiento de Proceso Electoral en Proceso Electoral.

15.2. Sistemas para la administración del Proceso Electoral

Sistema de registro de aspirantes a integrar consejos electorales	
Área que implementa	Dirección Ejecutiva de Organización Electoral y Partidos Políticos.
Descripción	Sistema que tiene como objetivo dar seguimiento al registro de aspirantes a integrar consejos municipales y ditritales.
Características principales	Registro, modificación o eliminación de aspirantes así como de integrantes de consejos. Generación automática de control de folios de aspirantes. Soporte por medio de registro y reportes a las diferentes etapas de evaluación (exámenes, entrevistas). Estadísticos y reportes. Registro, modificación o eliminación de integrantes de cada consejo electoral.
Área de implementación	Toda la intranet.

Sistema de registro de aspirantes a instructores asistentes	
Área que implementa	Dirección Ejecutiva de Capacitación Electoral y Cultura Cívica con Perspectiva de Género.
Descripción	Sistema de soporte al registro de aspirantes a instructores asistentes.
Características principales	Registro, modificación o eliminación de aspirantes e instructores y supervisores. Generación automática de control de folios de aspirantes. Soporte a través de registro y reportes de la evaluación. Estadísticos y reportes. Asignación de áreas de responsabilidad.
Área de implementación	Toda la intranet.

Sistema de ubicación de casillas	
Área que implementa	Dirección Ejecutiva de Organización Electoral y Partidos Políticos.
Descripción	Sistema de control de la lista de ubicación de casillas.
Características principales	* Registro, modificación o eliminación de ubicación de casillas (tipo de casilla, tipo de inmueble, dirección). Registro, modificación o eliminación de anuencias, anexando fotografía del inmueble y croquis de su ubicación. Generación automática de casillas de acuerdo con el estadístico de Padrón y Lista Nominal proporcionado por el IFE. Generación automática de control de folios de boletas para las elecciones de ayuntamientos, diputados y gobernador. Localización de la casilla en el croquis de la sección correspondiente. Control de riesgo de crecimiento y decrecimiento a partir de rango. Estadísticos y reportes.
Área de implementación	Toda la intranet.

* La captura, modificación o eliminación en su caso corresponde únicamente a los registros a los que tiene acceso cada uno de los usuarios.

Sistema de primera insaculación	
Área que implementa	Dirección Ejecutiva de Capacitación Electoral y Cultura Cívica con Perspectiva de Género y Dirección Ejecutiva de Sistemas y Programas Informáticos
Descripción	Sistema de primera insaculación.
Características principales	Sorteo estatal o en su caso a través de una selección de rango de distritos, municipios o secciones. Selección aleatoria a partir de una letra y un mes. La interfaz permite ver el listado nominal de la sección que se está insaculando; además muestra cómo se va formando la lista de los ciudadanos insaculados, permitiendo que el espectador verifique de cómo se lleva a cabo el proceso. Los ciudadanos que resultan sorteados forman parte de la base de datos del sistema de notificados capacitados y aptos. Estadísticos y reportes. Impresión de cartas notificación.
Área de implementación	Consejo General.

Memoria Proceso Electoral 2013

Sistema de notificados, capacitados y aptos

Área que implementa	Dirección Ejecutiva de Capacitación Electoral y Cultura Cívica con Perspectiva de Género.
Descripción	Sistema de seguimiento a entrega de cartas notificación y primer etapa de capacitación.
Características principales	* Seguimiento a entrega de cartas notificación. * Seguimiento a primer etapa de capacitación. Los ciudadanos registrados como aptos en este sistema forman parte automáticamente de la lista de personas que serán sorteadas en el proceso de segunda insaculación. Formatos de trabajo de campo. Estadísticos y reportes.
Área de implementación	Toda la intranet.

* La captura, modificación o eliminación en su caso corresponde únicamente a los registros a los que tiene acceso cada uno de los usuarios.

Sistema de segunda insaculación

Área que implementa	Dirección Ejecutiva de Sistemas y Programas Informáticos y Dirección Ejecutiva de Capacitación Electoral y Cultura Cívica con Perspectiva de Género.
Descripción	Sistema de segunda insaculación.
Características principales	Sorteo estatal o en su caso a través de una selección de rango de municipios o secciones. Selección de ciudadanos a ocupar cargos de las mesas directivas de casilla a partir de propuestas realizadas por los instructores asistentes y del nivel de estudios de los ciudadanos. Los ciudadanos que resultan sorteados automáticamente forman parte de la base de datos del sistema de Encarte y Segunda etapa de capacitación. Reportes. Impresión de nombramientos.
Área de implementación	Consejo General.

Sistema de encarte y segunda etapa de capacitación

Área que implementa	Dirección Ejecutiva de Capacitación Electoral y Cultura Cívica con Perspectiva de Género.
Descripción	Sistema de seguimiento de entrega de nombramientos y segunda etapa de capacitación.
Características principales	Integración manual de funcionarios de casilla a partir de sección, folio o en su caso clave de elector con validación de registro (pertenecer a la sección, no ser candidatos, y no ser representantes de partido político o de candidato independiente). Generación de integración de funcionarios de casilla (encarte) en formato para su publicación. Impresión de nombramientos en caso de sustituciones. * Seguimiento de entrega de nombramientos a funcionarios. * Seguimiento de la segunda etapa de capacitación. Histórico de sustituciones. Formatos de trabajo en campo. Estadísticos y reportes.
Área de implementación	Toda la intranet.

* La captura, modificación o eliminación en su caso corresponde únicamente a los registros a los que tiene acceso cada uno de los usuarios.

Nuevo en Proceso Electoral 2013

Sistema de registro de relación de apoyo ciudadano a aspirantes a candidaturas independientes

Área que implementa	Dirección Ejecutiva de Asuntos Jurídicos.
Descripción	Sistema de registro de relación de apoyo ciudadano a aspirantes a candidaturas independientes.
Características principales	Registro, modificación o eliminación de datos de ciudadanos que firmaron relación de apoyo a aspirantes a candidatura independiente. Validación de registro (duplicidades). Estadísticos y Reportes.
Área de implementación	Toda la intranet.

Sistema de gestión de precandidaturas

Área que implementa	Partidos Políticos y la Dirección Ejecutiva de Asuntos Jurídicos.
Descripción	Sistema de registro de precandidaturas.
Características principales	Registro, modificación o eliminación de registros de precandidaturas. Validación de registro (duplicidades). Reportes.
Área de implementación	Partidos Políticos y Dirección Ejecutiva de Asuntos Jurídicos.

Sistema de registro de candidatas y candidatos (IEEZ)

Área que implementa	Dirección Ejecutiva de Asuntos Jurídicos.
Descripción	Sistema de registro de candidatas y candidatos implementado en oficinas centrales IEEZ.
Características principales	Registro, modificación o eliminación de personas candidatas por medio de captura o, en su caso, lectura de código 2D impreso en solicitud de registro. Seguimiento a la entrega de documentación requerida por el registro. Importación de registros efectuados con sistema de partidos políticos. Validación de registro (duplicidades, candidaturas validas). Validación de equidad de género. Validación de segmentación. Históricos de registro. Estadísticos y reportes.
Área de implementación	Toda la intranet.

Sistema de registro de candidatas y candidatos (partidos políticos o coaliciones y candidaturas independientes)

Área que implementa	Partidos políticos, coaliciones o candidaturas independientes.
Descripción	Sistema de registro de candidatas y candidatos implementado por partidos políticos, coaliciones o candidaturas independientes.
Características principales	Registro, modificación o eliminación de candidatos. Generación de documentación necesaria por candidato para su registro, incluye código 2D para su lectura en sistema implementado en oficinas centrales. Validación de registro (duplicidades, candidaturas validas) limitada a su base de datos. Validación de equidad de género. Validación de segmentación. Reportes.
Área de implementación	Exportación a formato IEEZ.

Sistema de registro de representantes generales y ante casilla de partido político o candidato independiente (IEEZ)

Área que implementa	Secretaría Ejecutiva
Descripción	Sistema de registro de representantes de partido político o coalición generales y ante casilla.
Características principales	Implementado en oficinas centrales IEEZ. Registro, modificación o eliminación de representantes por medio de captura o, en su caso, lectura de código 2D impreso en solicitud de registro. Importación de registros efectuados con sistema de partidos políticos. Validación de registro (duplicidades). Estadísticos y reportes. Impresión de nombramientos.
Área de implementación	Toda la intranet.

Memoria Proceso Electoral 2013

Sistema de registro de representantes generales y ante casilla de partido político o candidato independiente (partidos políticos o candidatos independientes)

Área que implementa	Partidos políticos o candidatos independientes.
Descripción	Sistema de registro de representantes generales y ante casilla implementado por partidos políticos o candidatos independientes.
Características principales	Registro, modificación o eliminación de representantes. Generación de formatos de solicitud de registro, incluye código 2D para su lectura en sistema implementado en oficinas centrales. Validación de registro (duplicidades) limitada a su base de datos. Reportes. Exportación a formato IEEZ.
Área de implementación	Partido político o candidatos independientes.

Programa de resultados electorales preliminares (PREP)

Área que implementa	Dirección Ejecutiva de Sistemas y Programas Informáticos.
Descripción	Programa de resultados electorales preliminares.
Características principales	* Captura de actas PREP de la elección de Ayuntamientos, Diputados y Gobernador. * Captura de casillas improcedentes (actas ilegibles, incongruentes o sin acta PREP fuera paquete). Contraseña de captura. Doble captura. Validación de registro (duplicidades, excedente de boletas enviadas). Reportes de totales y a nivel casilla. Reporte gráfico de totales. Reporte gráfico proyectado en sala de Consejo General. Módulo de actualización en Internet.
Área de implementación	Toda la intranet y publicación en internet. * La captura, modificación o eliminación en su caso corresponde únicamente a los registros a los que tiene acceso cada uno de los usuarios.

Sistema de captura de monitoreo de radio y televisión

Área que implementa	Unidad de Comunicación Social
Descripción	Sistema de captura de monitoreo de radio y televisión
Características principales	Captura, modificación o eliminación de registros de spots, notas, reportajes, entrevistas, sondeos, etc. Búsquedas personalizadas. Reportes.
Área de implementación	Toda la intranet.

Nuevo en Proceso Electoral 2013

Sistema de órdenes de inserción

Área que implementa	Unidad de Comunicación Social.
Descripción	Sistema de órdenes de inserción.
Características principales	Captura, modificación o eliminación de registros de órdenes de inserción. Búsquedas personalizadas. Reportes.
Área de implementación	Toda la intranet.

Programa de incidencias de la Jornada Electoral (PIJE)

Área que implementa	Dirección Ejecutiva de Organización Electoral y Partidos Políticos.
Descripción	Programa de incidencias de la Jornada Electoral.
Características principales	* Captura de instalación de casillas (primer reporte). * Captura de detalle de instalación de casillas (segundo reporte). Captura de incidentes en casilla. Control de información referente a instructores asistentes. Formatos de trabajo. Reporte gráfico de totales. Reporte gráfico proyectado en sala de Consejo General. Reportes.
Área de implementación	Toda la intranet. * La captura, modificación o eliminación en su caso corresponde únicamente a los registros a los que tiene acceso cada uno de los usuarios.



Sistema de sesiones de cómputo

Área que implementa	Dirección Ejecutiva de Asuntos Jurídicos y Dirección Ejecutiva de Sistemas y Programas Informáticos.
Descripción	Sistema de captura de resultados para sesiones de cómputo distrital y municipal.
Características principales	Identificación y reporte de municipios o distritos bajo el supuesto de diferencia entre el primer y segundo lugar menor o igual al uno por ciento de las tres elecciones con la información capturada en el PREP. * Captura de votación cantada en sesión de cómputo en consejo distrital o municipal. * Captura de motivo de recuento de casilla. * Inicio de sesión de recuento respaldando automáticamente casillas no recontadas para su recaptura. Reporte gráfico de totales. Reporte gráfico proyectado en sala de Consejo General. Reportes.
Área de implementación	Toda la intranet.

* La captura, modificación o eliminación en su caso corresponde únicamente a los registros a los que tiene acceso cada uno de los usuarios.

Nuevo en Proceso Electoral 2013

Sistema para votación con urna electrónica

Área que implementa	Dirección Ejecutiva de Sistemas y Programas Informáticos.
Descripción	Sistema para votación con urna electrónica.
Características principales	Inicialización y cierre de la urna electrónica a través de tarjeta con código de barras. Autorización para la emisión del voto a través de tarjeta con código de barras. Configurable para N elecciones. Permite votación por candidato no registrado. Impresión de testigo de voto por elección. Impresión de reporte de apertura y cierre.
Área de implementación	Donde se instale físicamente la urna electrónica.

Nuevo en Proceso Electoral 2013

Sistema de rastreo y verificación de paquetes electorales

Área que implementa	Dirección Ejecutiva de Sistemas y Programas Informáticos y Dirección Ejecutiva de Organización Electoral y de Partidos Políticos.
Descripción	Sistema para rastreo de paquetes electorales para el día de la Jornada Electoral.
Características principales	Escaneo de código de barras de paquetes electorales entregados en los consejos distritales y municipales. Impresión de reportes. Generación de estadísticos.
Área de implementación	Toda la intranet.